

L'Image Située

Exposition collective

Artistes : Xavier Antin, Jagna Ciuchta, Constance Nouvel,
Aurélie Pétreil, Estefanía Peñafiel Loaiza et Diogo Pimentão
Commissariat : Audrey Illouz

du 28 septembre au
18 décembre 2019

samedi 28 septembre
vernissage 15h30

Navette gratuite depuis Paris

sur réservation au 01 78 74 39 17 ou sur

microonde@londe.fr

Micro Onde, Centre d'art de l'Onde
Scène Conventionnée d'Intérêt
National - Art et Création pour la Danse
8 bis avenue Louis Bréguet
78140 Vélizy-Villacoublay
londe.fr



Contacts presse :

Anne-Claire Louis
01 78 74 39 17 / 06 19 77 32 89
anneclairelouis@londe.fr

Mathilde Bardot
01 78 74 38 69 / 06 19 70 79 33
mathildebardot@londe.fr

Entrée libre

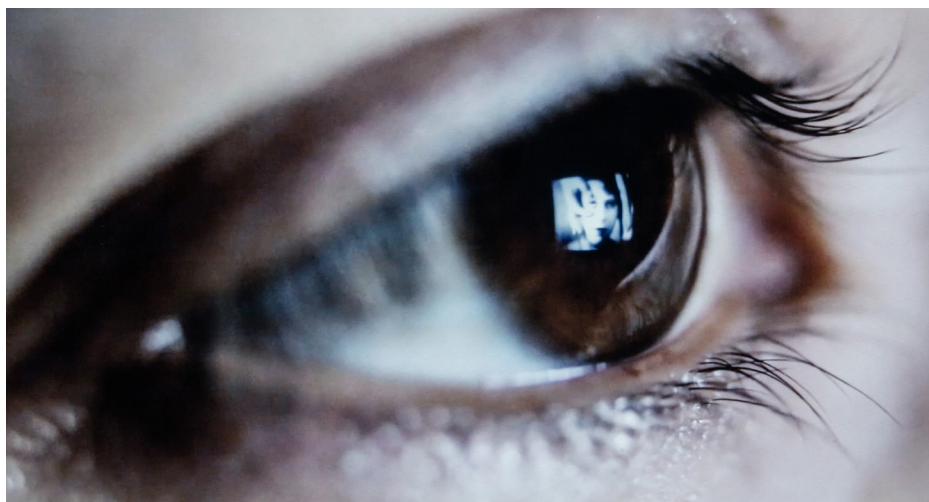
Mardi-vendredi : 13h-18h30

Samedi : 11h-16h

Le Centre d'art est également ouvert les soirs de spectacle, une heure avant les représentations. Pendant les vacances scolaires, les expositions sont accessibles seulement sur rendez-vous.

Accès / stationnement :

- Tram T6, arrêt L'Onde
- A86 direction Versailles, sortie Vélizy centre.
- Parking Saint-Exupéry situé à côté de l'Onde, gratuit pendant 3h, niveaux 4 et 5.



Estefania Peñafiel Loaiza, *De l'incertitude qui vient des rêves*, 2018
© Estefania Peñafiel Loaiza

L'Image Située, exposition collective inaugurale de la saison 2019-2020 à l'Onde, confronte l'image à l'architecture monumentale du bâtiment de Claude Vasconi. Elle prend pour point de départ la photographie, et dans son sillage, la représentation pour se mesurer à l'espace. Elle réunit une scène et des pratiques de l'image qui actent définitivement la sortie du cadre et confrontent l'image à l'espace tridimensionnel à travers un ensemble de propositions imaginées spécifiquement pour l'exposition.

La photographie dans le champ élargi s'inscrit dans une filiation conceptuelle. Les artistes de l'exposition *L'Image Située* sont ainsi rôtés à des pratiques de l'installation prenant en considération l'espace et la création in situ. Mais à la différence de pratiques conceptuelles où la photographie était davantage envisagée comme un moyen plutôt qu'une fin (un document de performance, un prétexte à l'action...), l'image photographique est pleinement assumée. Cela ne l'empêche pas de subir plusieurs vies en fonction du contexte, de la situation d'exposition. L'image « située » est indissociable de l'espace dans lequel elle se trouve et avec lequel elle interagit.

Aurélien Pétreil remet ainsi en jeu une prise de vue dans un contexte donné, l'inscrit dans une situation présente, ici et maintenant. Son installation agit comme un étalon susceptible de mettre en tension la représentation et l'espace. Constance Nouvel joue sur la perspective en prenant pour point de départ un détail architectural pour créer un dispositif illusionniste où la photographie s'hybride au dessin. La vidéo d'Estefania Peñafiel Loaiza, *De l'Incertain qui vient de Rêves* (2018) relocalise une image non plus dans une architecture mais dans un corps, comme une hybridation ultime de l'image à un corps. Les images parfois prêtes à être activées ou performées malmènent le réel, défient l'espace. La photographie dans le champ élargi prend possession des lieux. Les images mises sens dessus dessous sabotent la représentation.

Audrey Illouz